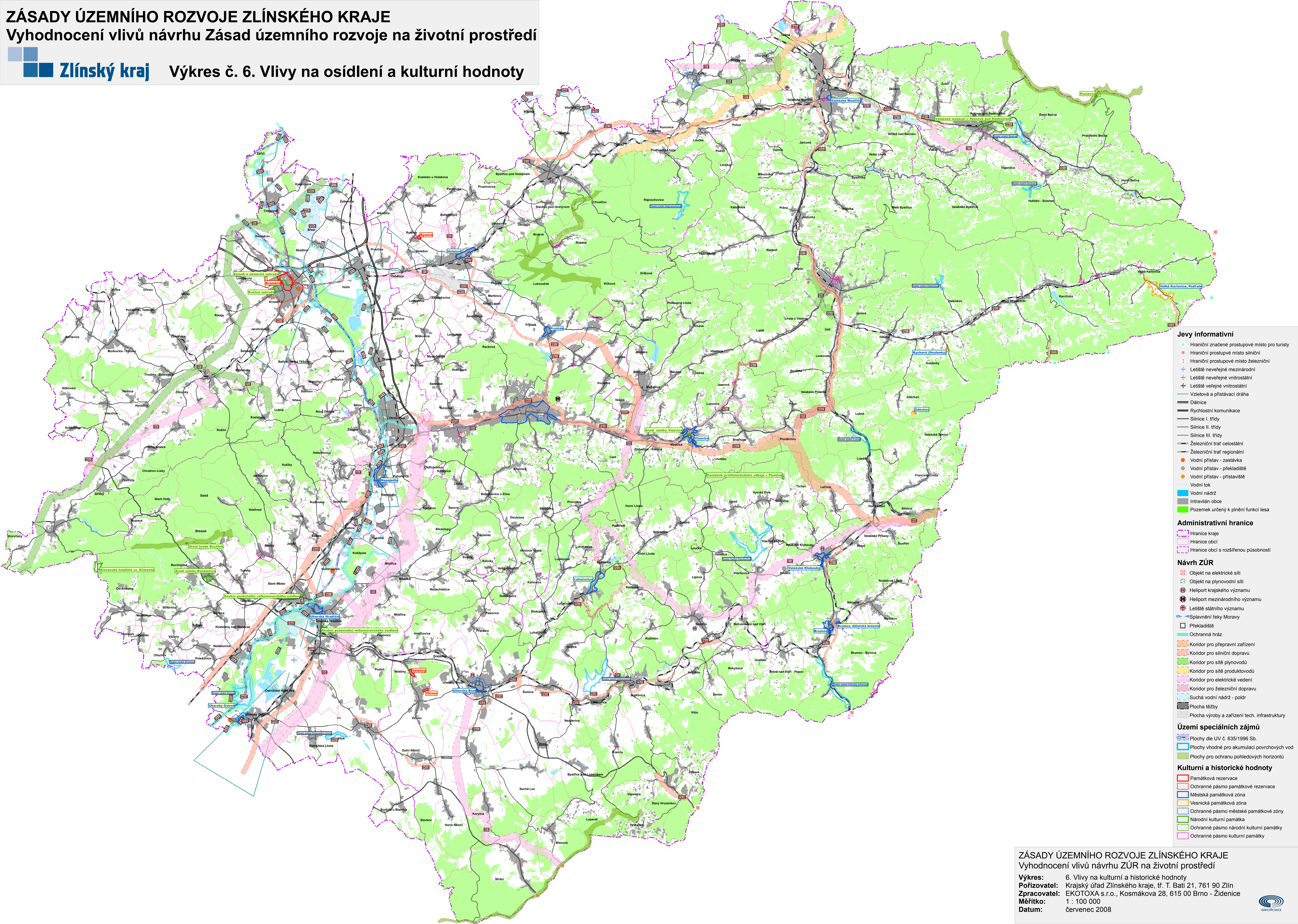


# ZÁSADY ÚZEMNÍHO ROZVOJE ZLÍNSKÉHO KRAJE

## Vyhodnocení vlivů návrhu Zásad územního rozvoje na životní prostředí



- Jevy informativní**
  - ▲ Hraniční značené prostupové místo pro turisty
  - Hraniční prostupové místo silniční
  - ⋈ Hraniční prostupové místo železniční
  - ✈ Letiště neveřejné mezinárodní
  - ✈ Letiště neveřejné vnitrostátní
  - ✈ Letiště veřejné vnitrostátní
  - Vzletová a přistávací dráha
  - Dálnice
  - Rychlostní komunikace
  - Silnice I. třídy
  - Silnice II. třídy
  - Silnice III. třídy
  - Železniční trat celostátní
  - Železniční trat regionální
  - Vodní přístav - zastávka
  - Vodní přístav - překladiště
  - Vodní přístav - přístaviště
  - Vodní tok
  - Vodní nádrž
  - Intravilán obce
  - Pozemek určený k plnění funkcí lesa
- Administrativní hranice**
  - Hranice kraje
  - Hranice obcí
  - Hranice obcí s rozšířenou působností
- Návrh ZÚR**
  - ✕ Objekt na elektrické síti
  - ✕ Objekt na plynovodní síti
  - ✕ Heliport krajského významu
  - ✕ Heliport mezinárodního významu
  - ✕ Letiště státního významu
  - Splavnění řeky Moravy
  - Překladiště
  - Ochranná hráz
  - Koridor pro přepravní zařízení
  - Koridor pro silniční dopravu
  - Koridor pro síť plynovodů
  - Koridor pro síť produktovodů
  - Koridor pro elektrické vedení
  - Koridor pro železniční dopravu
  - Suchá vodní nádrž - poldr
  - Plocha těžby
  - Plocha výroby a zařízení tech. infrastruktury
- Území speciálních zájmů**
  - Plochy dle UV č. 635/1996 Sb.
  - Plochy vhodné pro akumulaci povrchových vod
  - Plochy pro ochranu pohledových horizontů
- Kulturní a historické hodnoty**
  - Památková rezervace
  - Ochranné pásmo památkové rezervace
  - Městská památková zóna
  - Vesnická památková zóna
  - Ochranné pásmo městské památkové zóny
  - Národní kulturní památka
  - Ochranné pásmo národní kulturní památky
  - Ochranné pásmo kulturní památky